



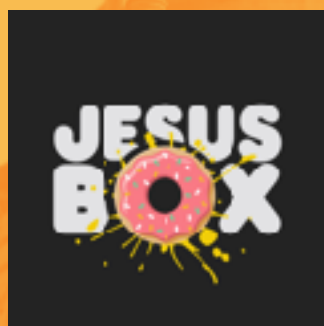
COMMUNICANTS EN ÉGLISE



# LA TECHNIQUE



# Amarù CAZENAVE



Édition 2021



Marie AGOYER

**RCF**  
RADIO

Édition 2021





COMMUNICANTS EN ÉGLISE

# LA TECHNIQUE







COMMUNICANTS EN ÉGLISE

# VOS CHOIX TECHNIQUES NE SONT PAS SEULEMENT DES CHOIX PRATIQUES



COMMUNICANTS EN ÉGLISE

# MAÎTRISER LA TECHNIQUE





COMMUNICANTS EN ÉGLISE

**FOND = FORME**







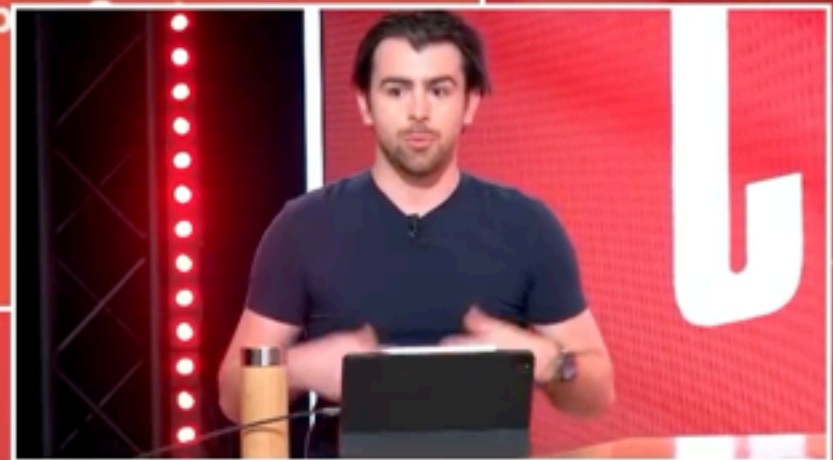
Angela Merkel

Donald Trump



Emmanuel Macron

Giusep







COMMUNICANTS EN ÉGLISE

# 1 - METTEZ EN SCÈNE VOS CHOIX



COMMUNICANTS EN ÉGLISE



# TOUT VOS CHOIX RACONTENT VOTRE MESSAGE



COMMUNICANTS EN ÉGLISE



COMMUNICANTS EN ÉGLISE

# CHOIX DU LIEU





COMMUNICANTS EN ÉGLISE

# HISTOIRE DU LIEU EN LIEN AVEC LA PERSONNE QUI PARLE





COMMUNICANTS EN ÉGLISE

# 1 - LE CADRAGE





COMMUNICANTS EN ÉGLISE

1920



1080

1080 25p

1080 25i

1080 50p

1080 50i



1920



1280

720

720 p




1080

1080 25p

1080 25i

1080 50p

1080 50i



Full HD 1080p 1920x1080

HD 720p 1280x720

DVD 720x400



Full HD 1080p 1920x1080

HD 720p 1280x720

DVD 720x400



Corinne Virginie  
Directrice du CRC de Nantes





Corinne Virginie

Directrice du CRC de Nantes



**2/3**

**1/3**







COMMUNICANTS EN ÉGLISE



Neutre



Corinne Virginie

Directrice du CRC de Nantes



COMMUNICANTS EN ÉGLISE



Plongée





COMMUNICANTS EN ÉGLISE



Contre plongée



Orsola MIGLIANELLI VIDAL

Conseillère clientèle Marseille



COMMUNICANTS EN ÉGLISE

**f/1.4**



**f/2**



**f2.8**



**f/4**



**f/5.6**



**f/8**



**f/11**



**f/16**





COMMUNICANTS EN ÉGLISE





COMMUNICANTS EN ÉGLISE



**Corinne Virginie**  
Directrice du CRC de Nantes



COMMUNICANTS EN ÉGLISE





**FAST**  
Shutter Speed



**MEDIUM**  
Shutter Speed



**SLOW**  
Shutter Speed





1/500



1/250



1/125



1/60



1/30



1/15



1/8



1/4



1/2

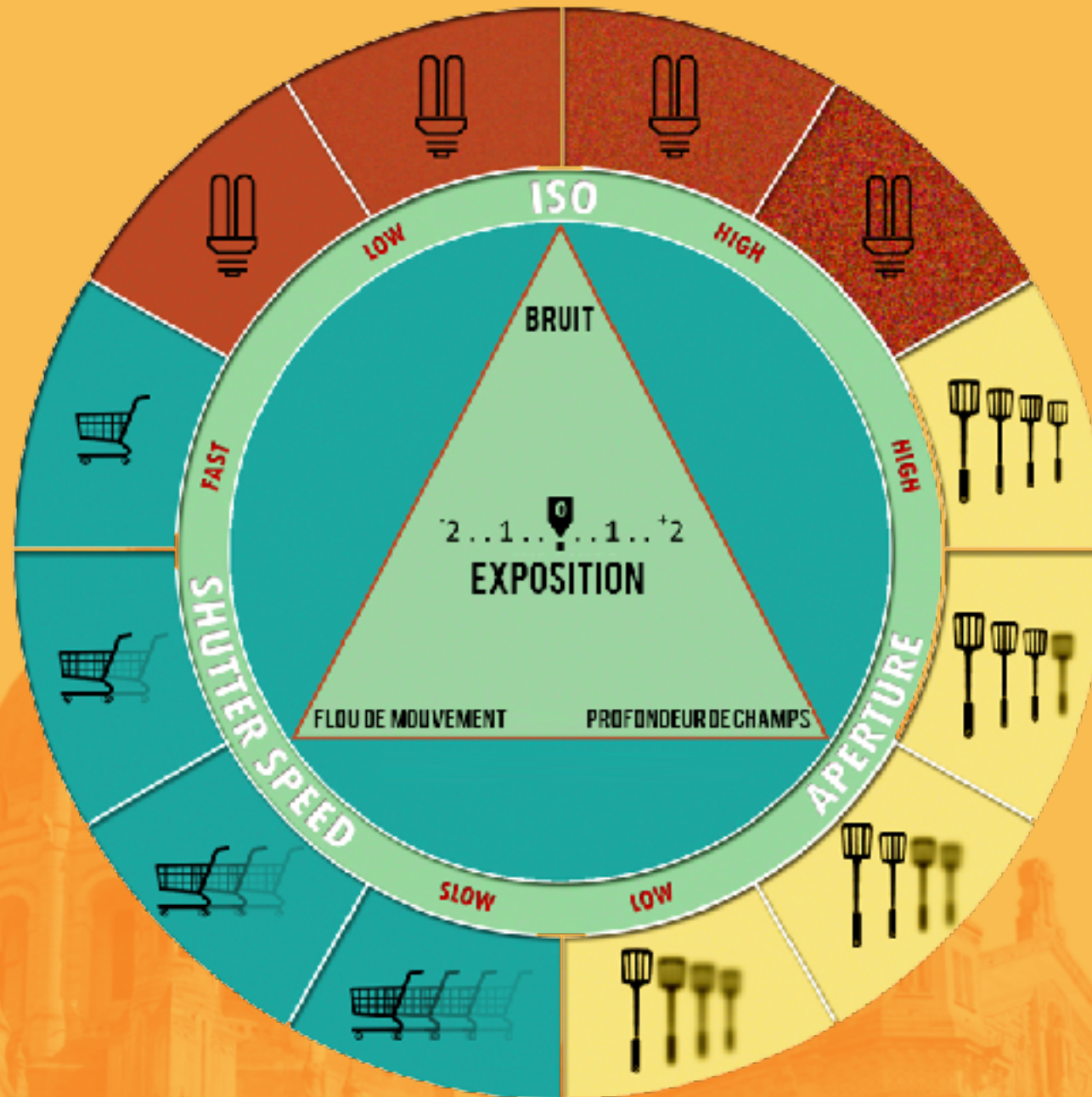


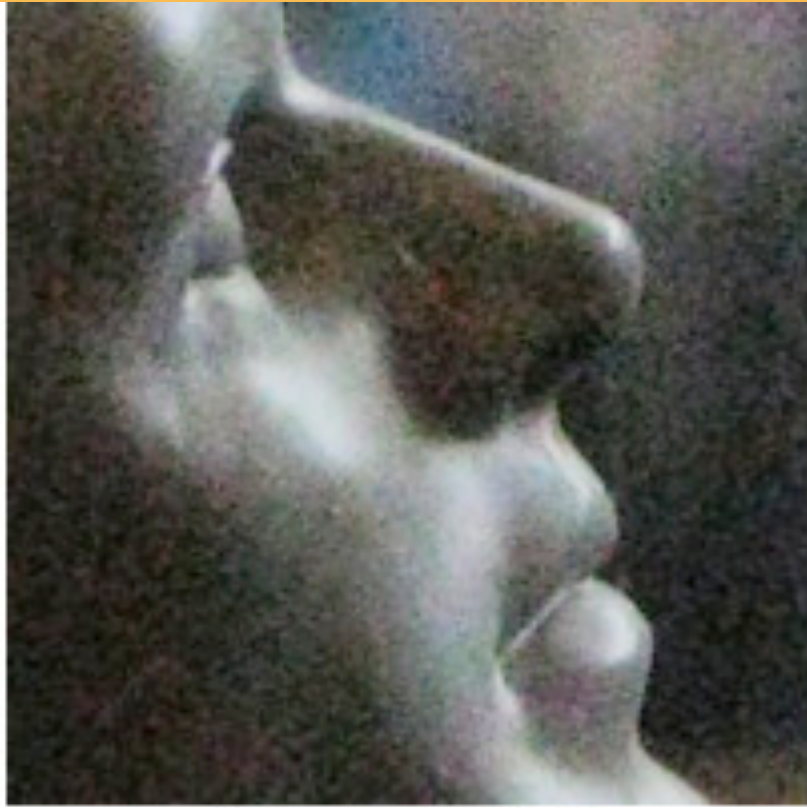
COMMUNICANTS EN ÉGLISE





COMMUNICANTS EN ÉGLISE







F1,4   F2   F2,8   F4   F5,6   F8   F11   F16   F22   F32



1/1000   1/500   1/250   1/125   1/60   1/30   1/15   1/8   1/4   1/2





COMMUNICANTS EN ÉGLISE

# 2 - LE SON





COMMUNICANTS EN ÉGLISE

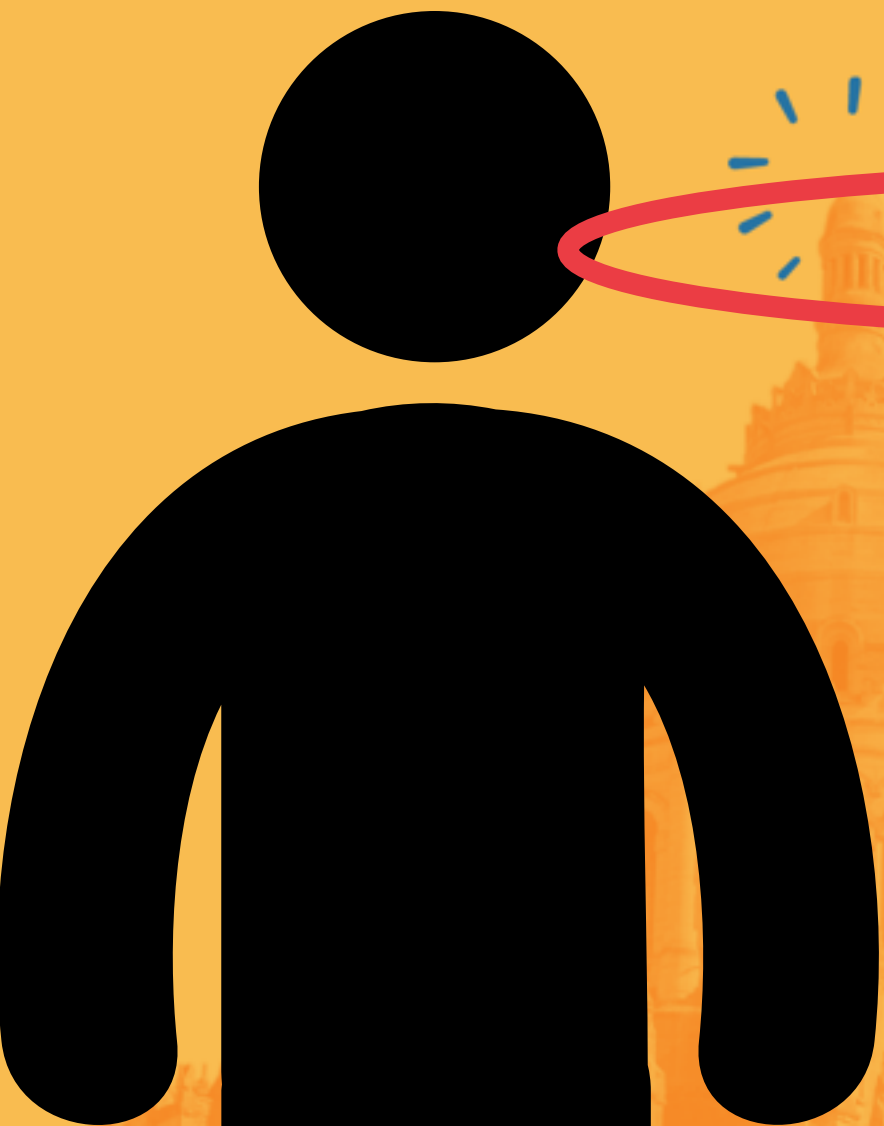
# PREMIER INVESTISSEMENT







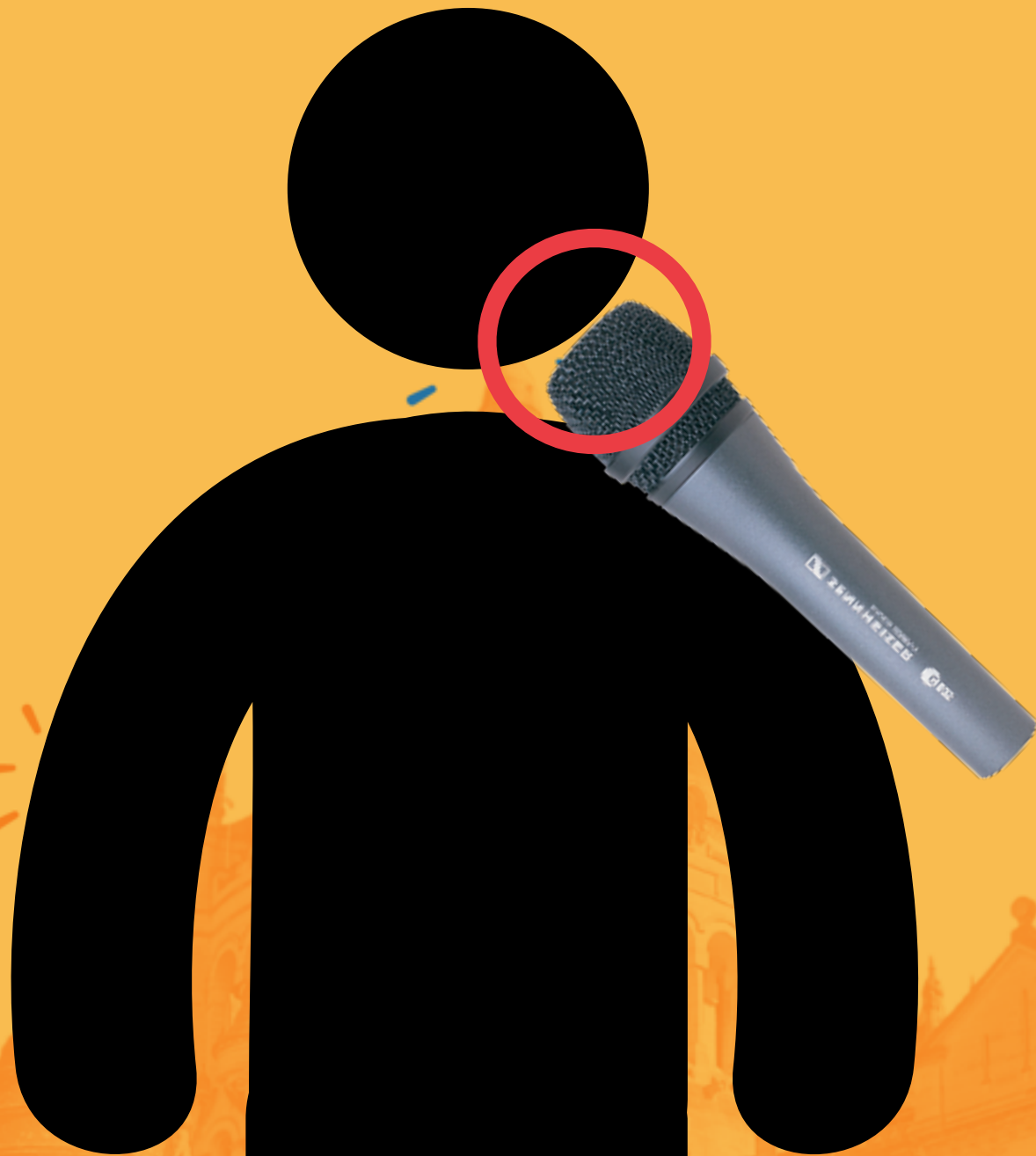
COMMUNICANTS EN ÉGLISE







COMMUNICANTS EN ÉGLISE







COMMUNICANTS EN ÉGLISE





COMMUNICANTS EN ÉGLISE





zoom



COMMUNICANTS EN ÉGLISE

# 4 - LA LUMIÈRE

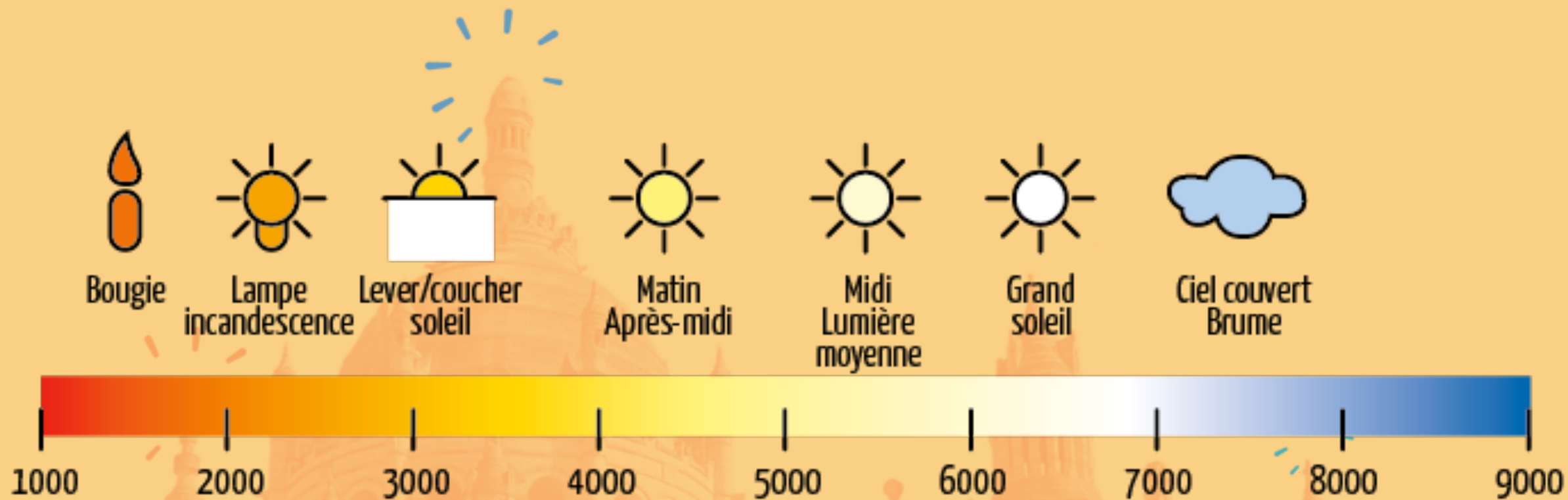






COMMUNICANTS EN ÉGLISE

**TOUT DÉPEND  
DE CE QU'ON  
VEUT FAIRE**





COMMUNICANTS EN ÉGLISE





Too warm



Correct



Too Cold



COMMUNICANTS EN ÉGLISE

# LES PLAFONNIERS





COMMUNICANTS EN ÉGLISE

# LA LUMIÈRE INDIRECTE





COMMUNICANTS EN ÉGLISE

# ADOUCCIR

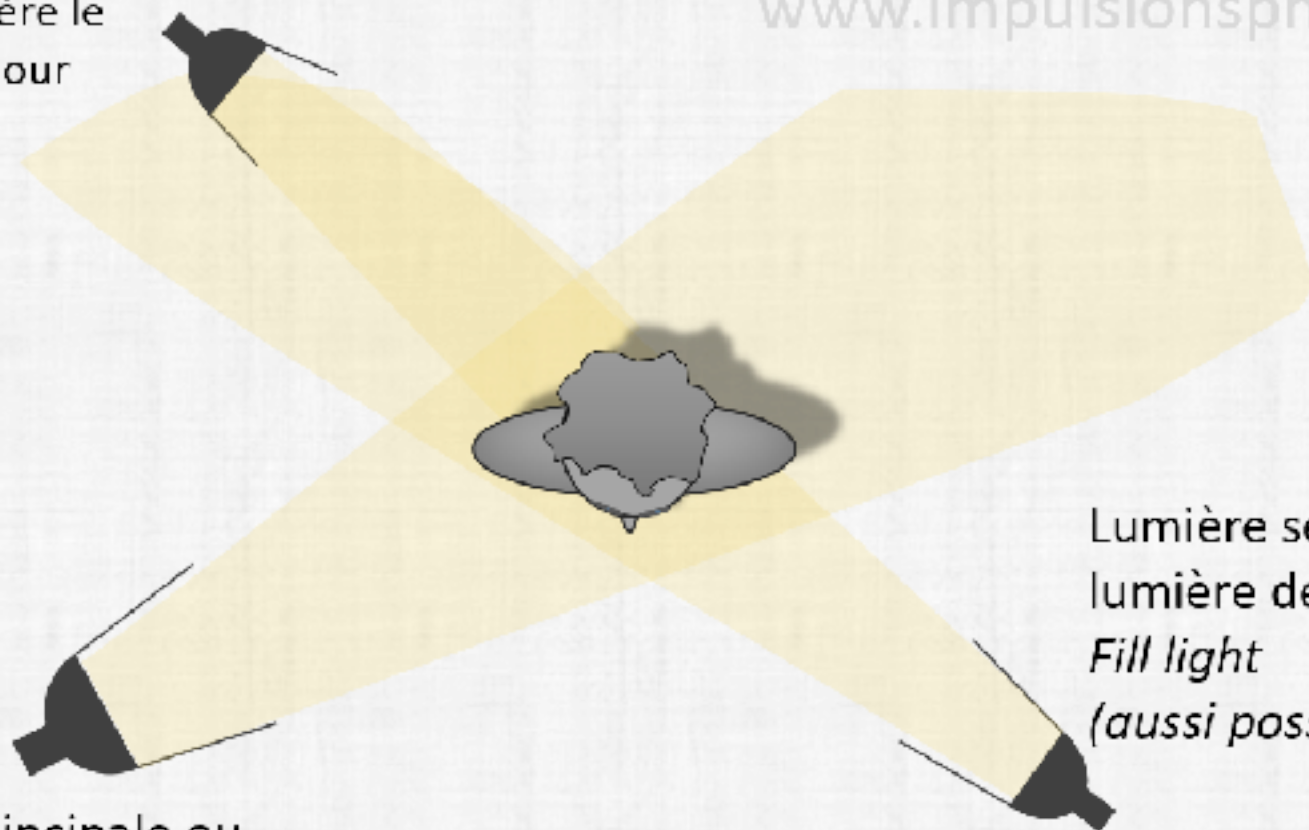


# Schéma d'éclairage à trois points

*Fond de Studio – Arrière plan*

[www.impulsionsphoto.com](http://www.impulsionsphoto.com)

Lumière derrière le  
sujet, contre-jour  
*Backlight*



Lumière secondaire ou  
lumière de remplissage  
*Fill light*  
*(aussi possible: réflecteur)*

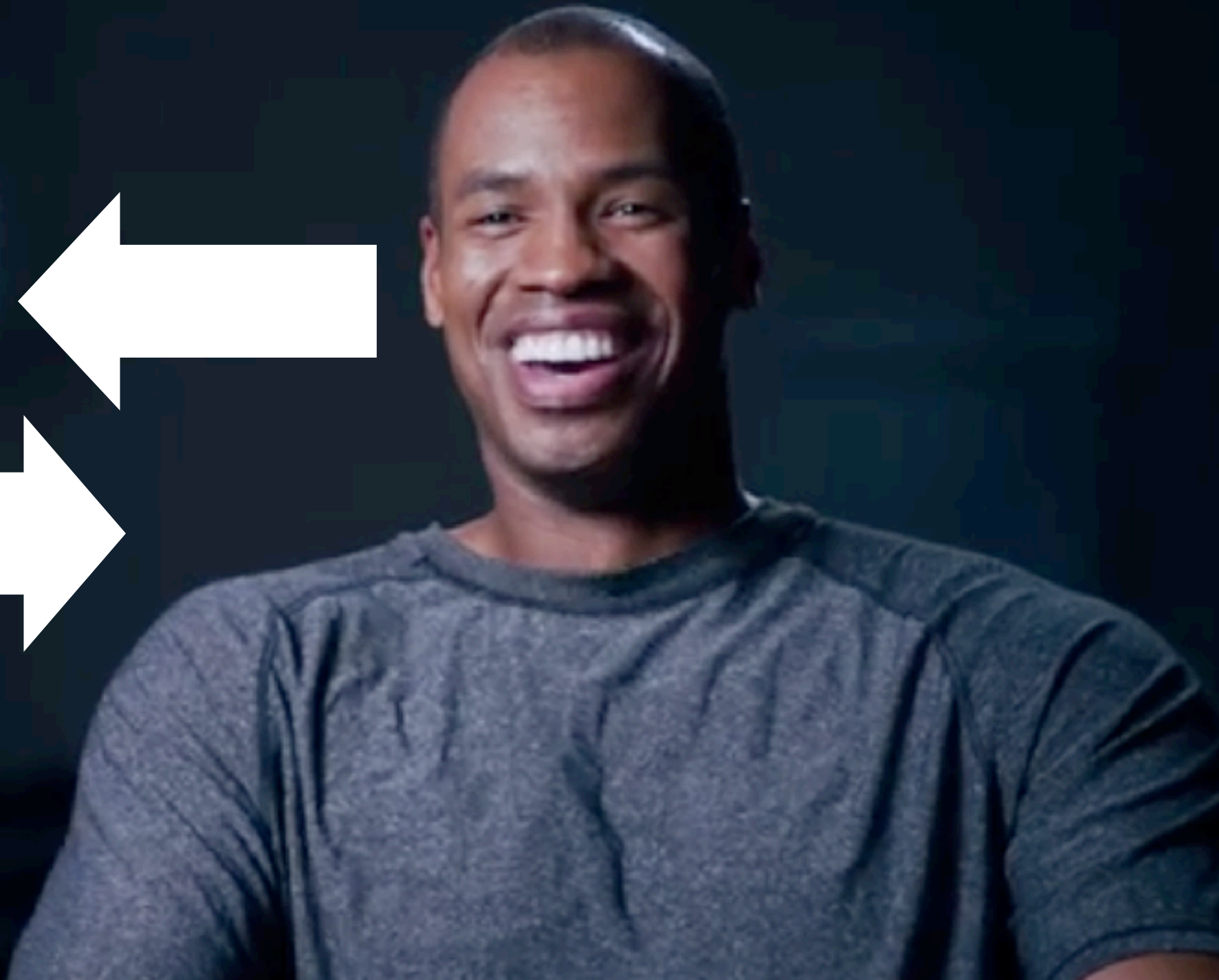
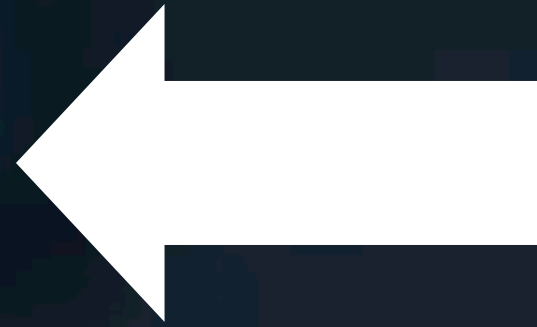
Lumière principale ou  
lumière clé  
*Keylight*



Vue de haut







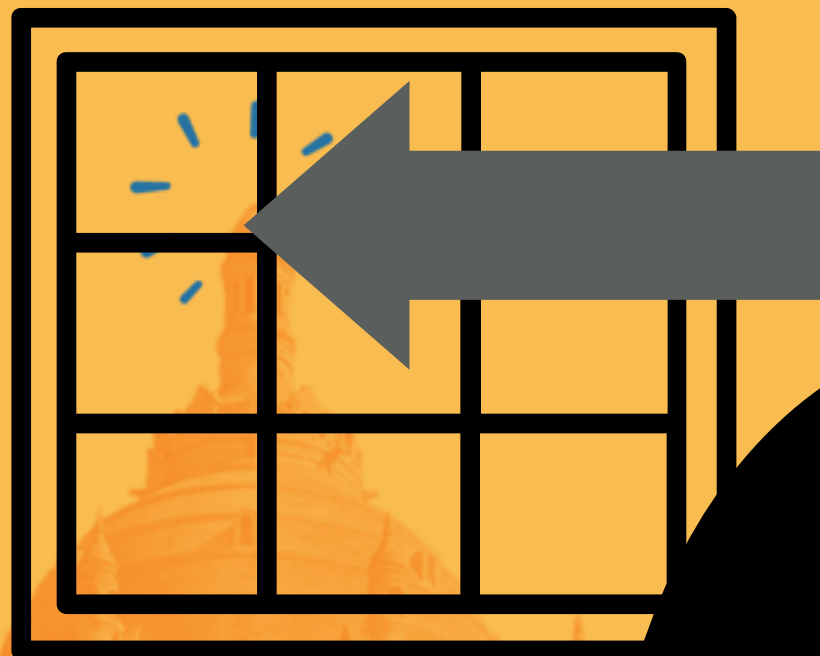


COMMUNICANTS EN ÉGLISE













COMMUNICANTS EN ÉGLISE

# PANNEAUX LEDS







COMMUNICANTS EN ÉGLISE

# PROJECTEURS FRESNELS





COMMUNICANTS EN ÉGLISE

# OMBRES



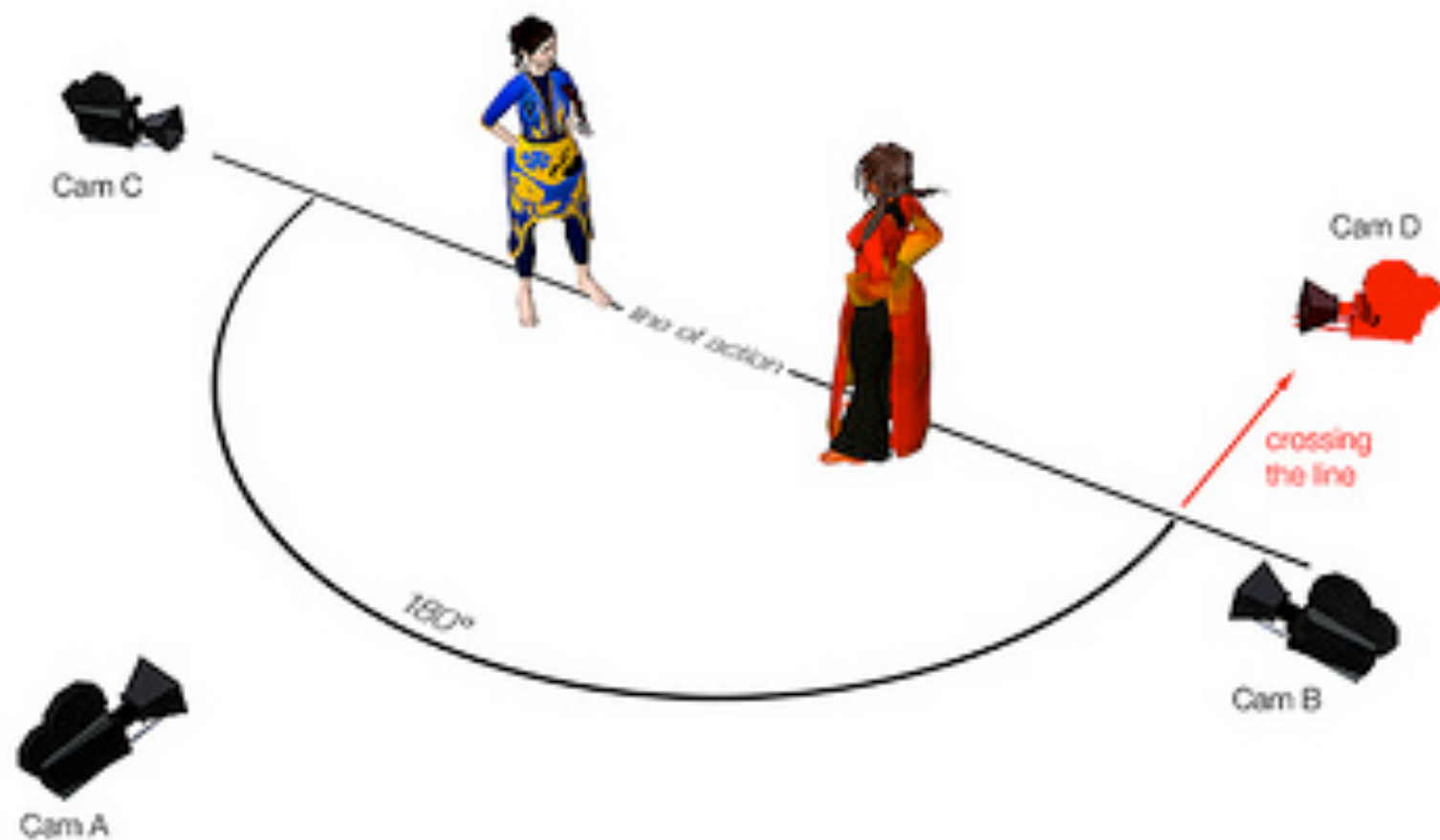


COMMUNICANTS EN ÉGLISE

# 5 - ILLUSTRATIONS



# LINE OF ACTION ( 180 degree Rule )



Cam A



Cam B



Cam C

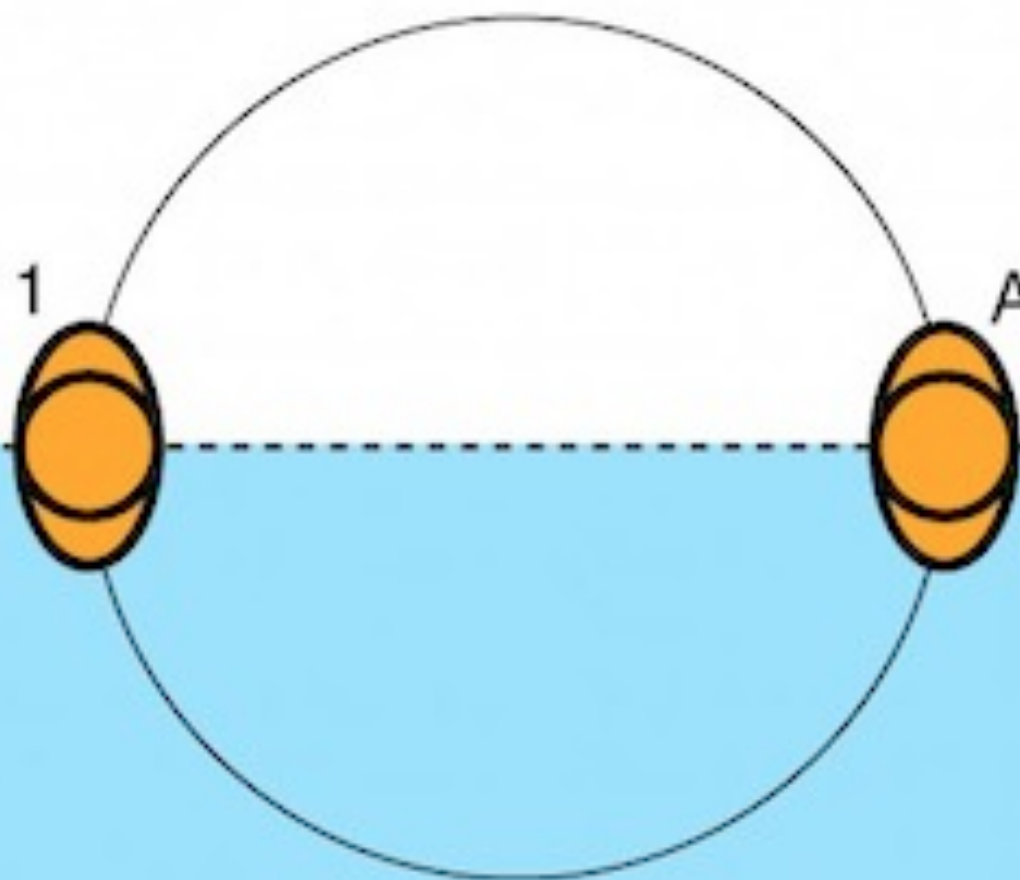


Cam D

The line or  
axis of action

Actor 1

Actor 2





AMARU CAZENAVE

# L'ÉGLISE A BESOIN DE CRÉATIFS



Nouvelle Cité  
Vie des hommes